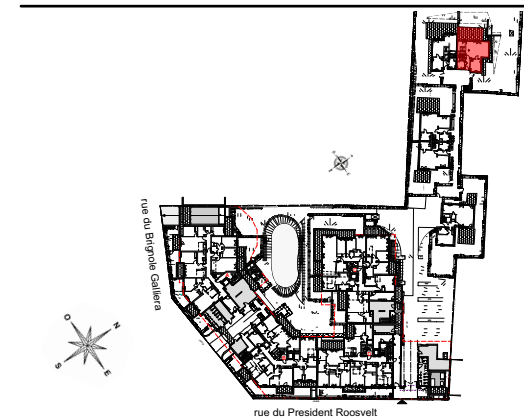




CLAMART 92140



MAISON 05 MAISON DE 5 PIECES

ENTREE	4,00 m ²
CUISINE	10,15 m ²
SEJOUR	35,45 m ²
CHAMBRE 1	15,10 m ²
CHAMBRE 2	12,80 m ²
CHAMBRE 3	10,50 m ²
CHAMBRE 4	11,70 m ²
SALLE DE BAIN 1	5,20 m ²
SALLE DE BAIN 2	7,30 m ²
SALLE D'EAU	4,50 m ²
WC	1,30 m ²
PALIER 1	4,60 m ²
PALIER 2	2,75 m ²
RGT 1	1,15 m ²
RGT 2	3,90 m ²
SURFACE TOTALE HABITABLE	130,40 m²
SURFACE < 1,80M	4,00 m ²
TERRASSE	40,00 m ²
JARDIN	245,00 m ²
SURFACE TOTALE HABITABLE ET ANNEXES	419,40 m²

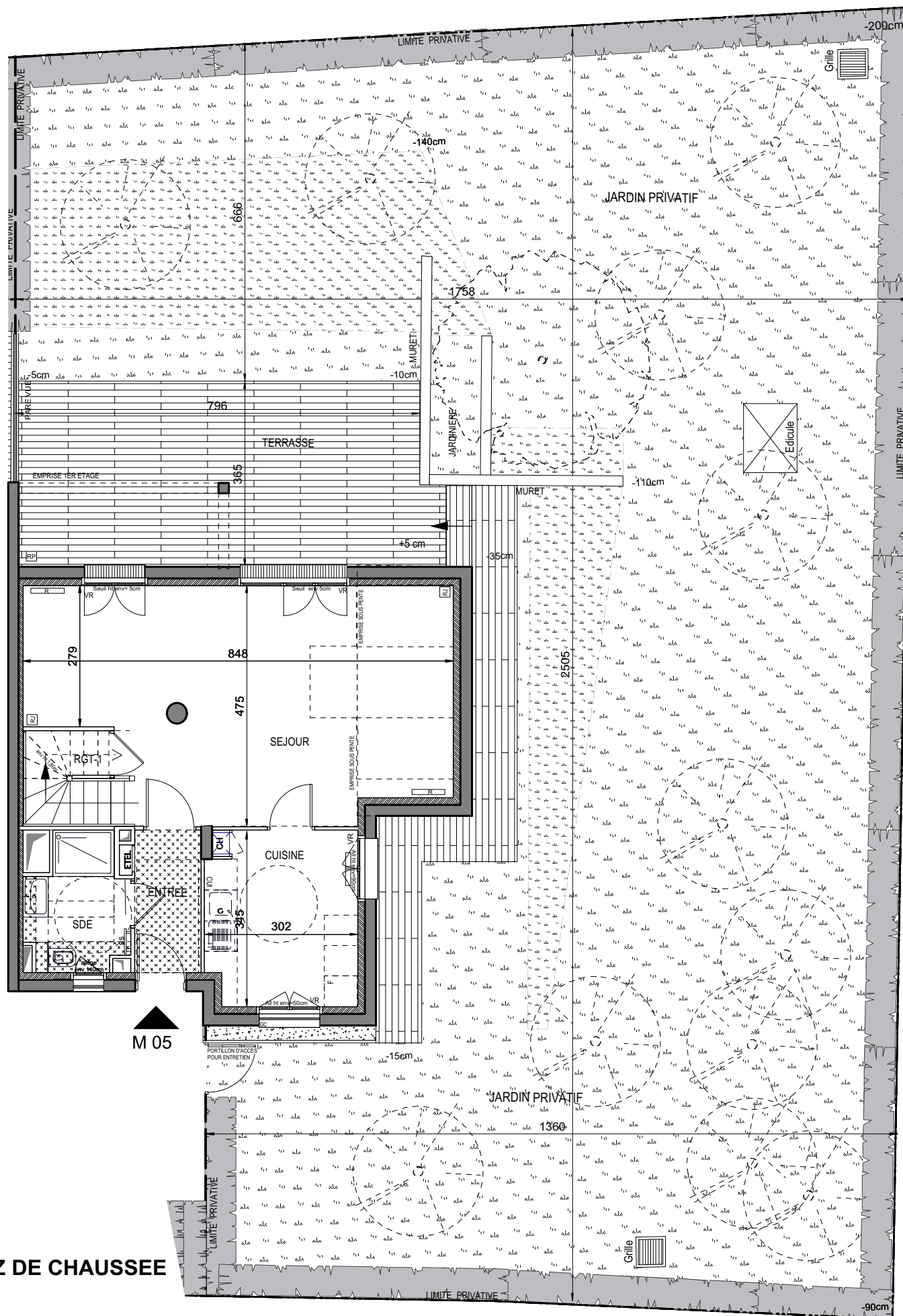
LEGENDE

RJ	Prise RJ 45	SS	Sèche Serviette
AV	Allège Vitrée	R	Radiateur
VR	Volet Roulant	RV	Réfrigérateur
GC	Garde Corps	LW	Lave Vaisselle
Soffite	Soffite / faux plafond	LL	Lave Linge
ETEL	Esp techn. élect. du lgt	C	Cuisson
PL	Placard	TRI	Tri selectif
RP	Robinet de puisage	Retombée de poutre	

Indice B. 22 Janvier. 2020

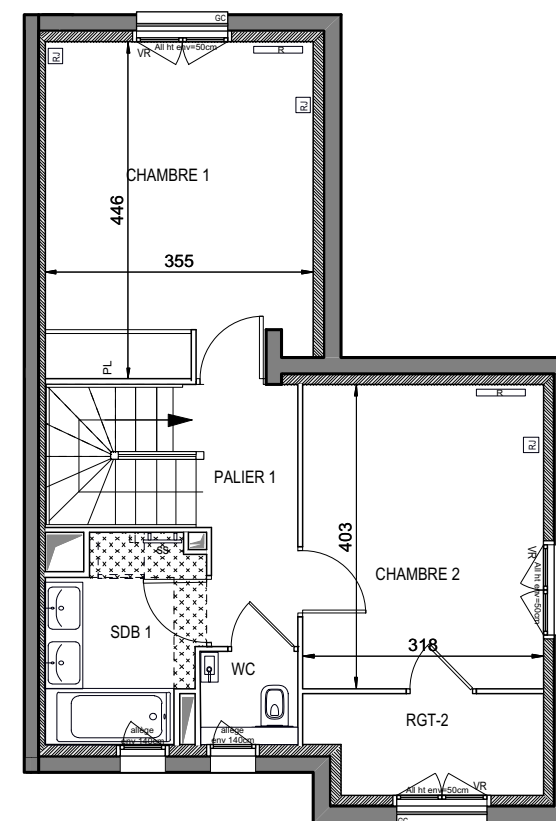
Echelle : 0 0,5 1 2m

MARC FARCY ARCHITECTE

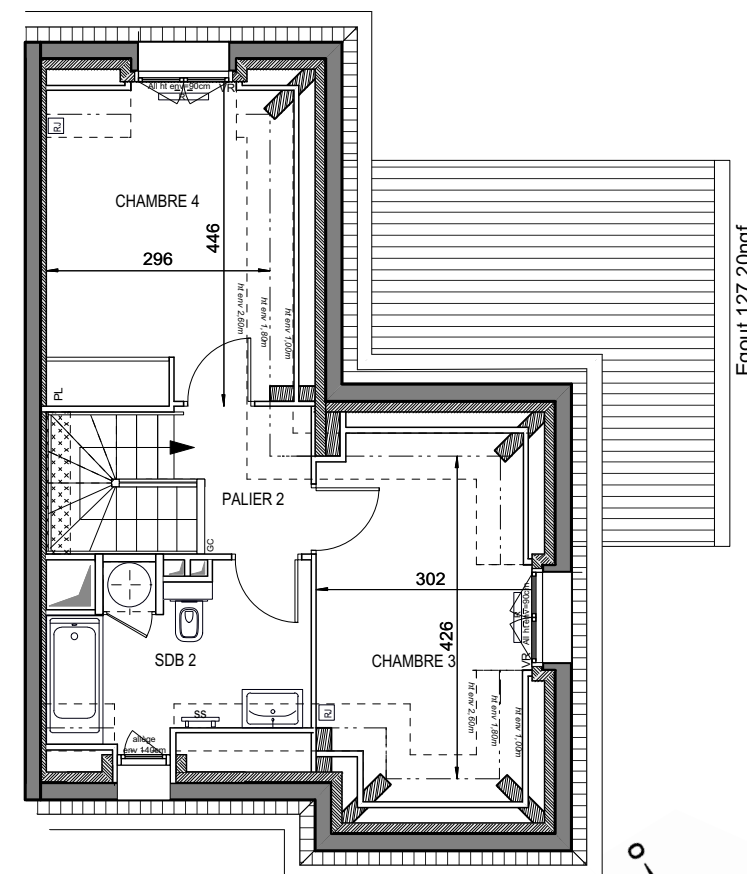


PLAN DE REZ DE CHAUSSEE

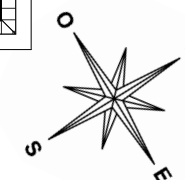
M 05 1/2



1er ETAGE



2eme ETAGE



Nota : Les surfaces des placards sont comprises dans celles des pièces où ils se situent. Des modifications sont susceptibles d'être apportées à ce plan en fonction des nécessités techniques et réglementaires de la réalisation, tant en ce qui concerne les dimensions libres que l'équipement. Les soffites, faux-plafonds, retombées, gaines techniques, canalisations, trappes de visite, descentes d'eaux pluviales, équipement électriques, ne sont pas systématiquement représentés ou le sont à titre indicatif. Les dimensions et les implantations des appareils de chauffage, lorsqu'ils sont représentés, sont indicatifs et seront soumis à la conformité de l'étude thermique.